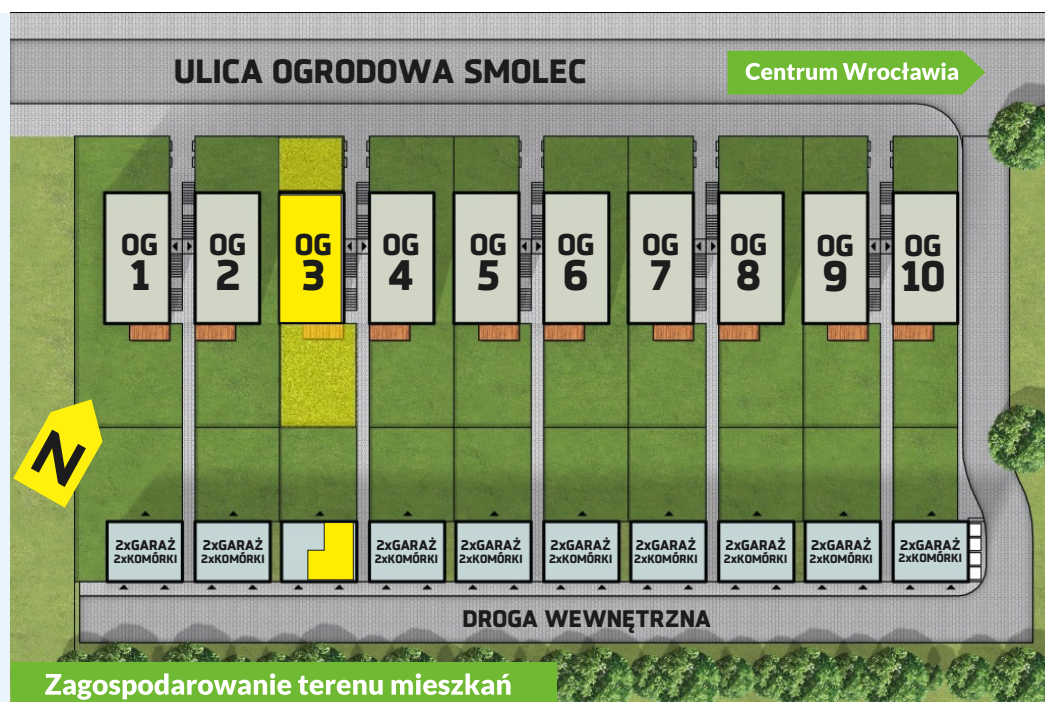


mieszkanie parter

powierzchnia: **74,00m²**
 garaż: **16,00m²**
 ogród: **ok 133m²**
 komórka: **5m²**

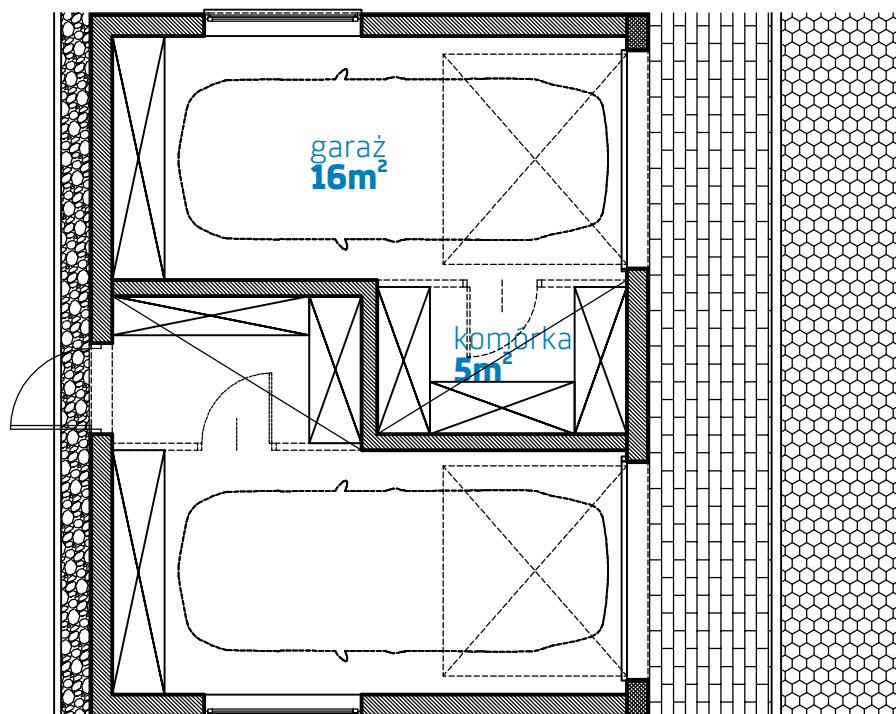


Zagospodarowanie terenu mieszkań

Załączone plany mieszkań należy traktować wyłącznie poglądowo. Prezentowane są one w celu przedstawienia rozkładu funkcjonalnego pomieszczeń.

INWESTOR

OSIEDLE
RODZINNE



garaż+komórka